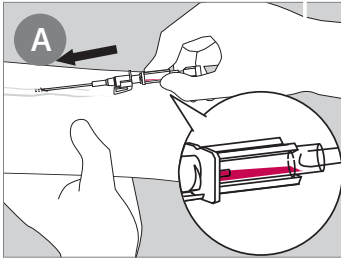


Introcan Safety® 3

Sicherheitsvenenverweilkanüle mit integrierter Membran zur Reduzierung von Blutaustritt

Anwendung

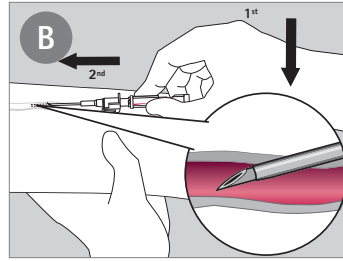


Anwendung:

- Bereiten Sie die Punktionsstelle gemäß hausinterner Richtlinien vor.
- Entfernen Sie die Schutzkappe mit einer geraden Bewegung und überprüfen Sie den korrekten Sitz des Blutfängerstopfens auf dem Katheteransatz.

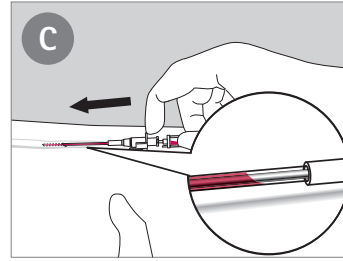
Gefäß punktieren und ersten Blutrückfluss beobachten:

- Spannen Sie die Haut über dem für den Zugang gewählten Gefäß leicht an.
- Wählen Sie den geeigneten Punktionswinkel und punktieren Sie das Gefäß.
- Der erste Blutrückfluss wird im Blutfängerstopfen sichtbar.



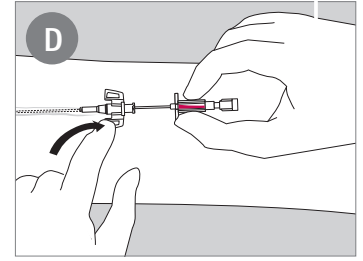
Venenverweilkanüle leicht absenken und vorschieben:

- Senken Sie Introcan Safety® 3 parallel zur Haut ab und schieben Sie Katheter und Kanüle zusammen etwas vor, um sicherzustellen, dass sich die Katheterspitze in der Vene befindet.



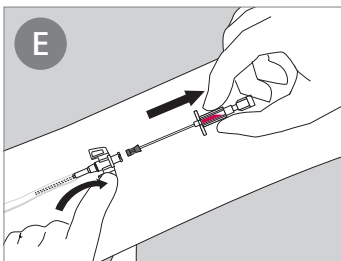
Katheter im Gefäß positionieren:

- Schieben Sie die Kanüle ca. 3 bis 5 mm in die Vene vor und ziehen Sie danach die Stahlkanüle etwas zurück, während das Kunststoffkapillar in Position gehalten wird.
- Der Blutrückfluss im Kunststoffkapillar bestätigt die korrekte Lage in der Vene.
- Nach dieser Bestätigung schieben Sie das Kapillar weiter in die Vene, wobei die Kanüle in Position bleibt (Kanüle wird nicht aus dem Kapillar gezogen).



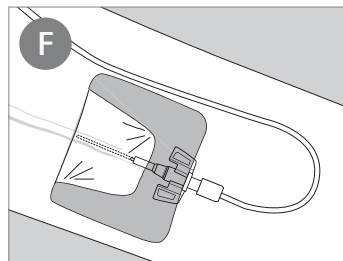
Katheter stabilisieren:

- Lösen Sie den Stauschlauch.
- Stabilisieren Sie den Katheter durch leichtes Andrücken der Fixierflügel.



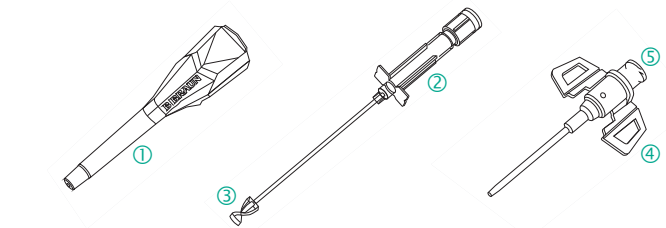
Zurückziehen der Stahlkanüle:

- Ziehen Sie die Stahlkanüle mit einer gleichmäßigen Bewegung gerade aus dem Katheteransatz.
- Der passive Safety-Clip umschließt automatisch die Kanülenspitze.
- Nach dem kompletten Herausziehen der Stahlkanüle wird das Blut im Katheteransatz zurückgehalten.
- Entsorgen Sie die Stahlkanüle sofort in einem stichfesten und flüssigkeitsdichten Abwurfbehälter.



Katheterfixierung befestigen:

- Konnectieren Sie einen Combistopper, einen 100% arzneimittelbeständigen Discofix C 3-Wegehahn mit 10 cm Verlängerung oder eine Verlängerungsleitung mit nadelfreien Ventilen an die Introcan Safety® 3.
- Fixieren Sie die Introcan Safety® 3 mithilfe eines sterilen Verbandes.



Bestandteile:

1. Schutzkappe
2. Blutfängerstopfen
3. Sicherheitsmechanismus

4. Fixierflügel

5. Katheteransatz

Achtung:

Schieben Sie die Stahlkanüle nach dem ersten Zurückziehen nicht erneut in den Katheter vor, der Katheter könnte beschädigt oder sogar abgeschert werden – dies kann eine Embolie verursachen.

Wird nach der Katheteranlage keine Infusion angeschlossen, ist Introcan Safety® 3 gemäß hausinterner Richtlinien und der Richtlinien des Robert-Koch-Institutes zu spülen und mit einem geeigneten Verschlussstopfen zu ver-

schließen.

Im Falle einer erfolglosen Venenpunktion entfernen Sie zuerst die Stahlkanüle, um den Sicherheitsmechanismus zu aktivieren und anschließend den Katheter.

Weitere Hinweise entnehmen Sie bitte der Gebrauchsinformation der Introcan Safety® 3.