



EINSATZGEBIETE

- Fersen-Dekubitus
- Diabetische Fussulcera
- Chirurgische Wunden

Askina® Heel

DER ANATOMISCHE FERSENVERBAND

Askina® Heel

ANATOMISCH GEFORMTER FERSENVERBAND MIT SCHUTZ DES INNEN- UND AUSSENKNÖCHELS

ANWENDUNG

In vier Schritten legen Sie den Askina® Heel dem Patienten an:



1 Befestigungsstreifen auf Askina® Heel aufkleben



2 Askina® Heel vorsichtig im Fersenbereich anlegen



3 Schaumstoff-Lasche am Klettverschluss anbringen



4 Askina® Heel mit einem Schlauchverband oder Socken fixieren

VORTEILE

- Gebrauchsfertiger Fersenverband – **einfaches Anlegen und Entfernen** ohne Fixierungshilfen
- Anatomisch angepasste Form – schützt den Fersenbereich und die Knöchel vor Scherkräften und **reduziert die Druckbelastung**
- Exzellentes Exsudat-Management – **längere Tragzeit** und **weniger Verbandwechsel**
- Kein Verkleben mit der Wunde – **schmerzloser Verbandwechsel**
- **Beste Wasserdampfdurchlässigkeit** – besserer Schutz der Wundränder vor Mazeration

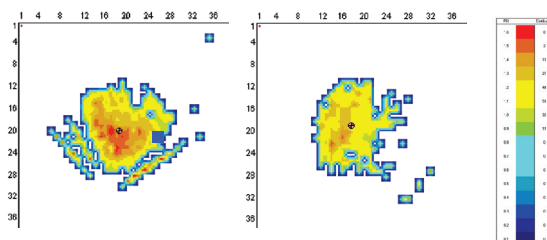


SIGNIFIKANTE DRUCKENTLASTUNG

Anzahl der Druckpunkte auf einer Fläche

- keine - geringe Druckpunktbelastung
- geringe - mittlere Druckpunktbelastung
- hohe Druckpunktbelastung

* Datenarchiv B. Braun Medical



Produkt A

Askina® Heel

PRODUKTÜBERSICHT

Artikel	Abmessung	VE	Art.-Nr.	Tarif Nr.	PZN
Askina® Heel	225 cm ²	5 Stück	7240105	51426/013	3155772